

Zu Fuß zur Erich-Kästner-Schule!

Warum zu Fuß?

Die Bewegung vor Schulbeginn ist gesund. Nach der Schule hilft der Weg zu Fuß, den Schultag zu verarbeiten und zu entspannen.

‘Bewegte Kinder’ lernen besser und erfassen neue Sachverhalte rascher.

Gemeinsam mit anderen Kindern zurückgelegte Schulwege stärken soziale Kontakte.

Eigenständig zurückgelegte Schulwege stärken die Selbstständigkeit.

‘Elterntaxis’ stellen eine Gefahr für andere Kinder dar und belasten unnötig unsere Umwelt.

Tipps für den sicheren und gesunden Schulweg

Finden Sie auf dem Schulwegeplan einen passenden Schulweg.

Klein-Gerau ist gut zum Zu-Fuß-Gehen geeignet. Viele Straßen sind nur wenig mit Autos befahren. An stärker befahrenen Straßen wie der Hauptstraße ermöglicht eine Fußgängerampel eine sichere Querung.

Die grün gekennzeichneten empfohlenen Schulwege führen sicher zur Schule. Für einige Stellen auf den empfohlenen Schulwegen, die besondere Aufmerksamkeit erfordern, finden Sie im Schulwegeplan Verhaltenshinweise.

Üben Sie den Schulweg.

Gehen Sie gemeinsam mit Ihrem Kind den Schulweg ab. Unterstützen Sie es dabei, die Stellen zu finden, an denen es besonders aufmerksam sein muss.

Überlegen Sie, wann Ihr Kind morgens losgehen muss und richten Sie Ihren Tagesrhythmus auf einen Beginn ohne Hetze ein.

Bilden Sie Laufgemeinschaften mit anderen Kindern.

Gemeinsam ist der Schulweg kurzweiliger und sicherer. Wenn die Kinder in den ersten Wochen noch von Erwachsenen begleitet werden sollen, können sich mehrere Eltern die Aufgaben teilen. So habe es alle leichter. Einige mögliche Treffpunkte für Laufgemeinschaften sind im Schulwegeplan dargestellt. Sie können natürlich auch eigene Treffpunkte vereinbaren.

Falls es gar nicht ohne Auto geht: Fahren Sie Ihr Kind nur ein Teilstück mit dem Auto.

Rund um die Erich-Kästner-Schule ist morgens so viel los, dass Sie mit Ihrem Auto nicht noch zusätzlichen Verkehr verursachen sollten. Halten Sie am besten in 200 bis 500 m Entfernung von der Schule und lassen Sie Ihr Kind die letzten Meter zur Schule alleine gehen.

Fahren Sie rücksichtsvoll!

Kinder können Geschwindigkeiten noch nicht so gut wie Erwachsene einschätzen. Bitte achten Sie daher auf die Einhaltung der Geschwindigkeit!

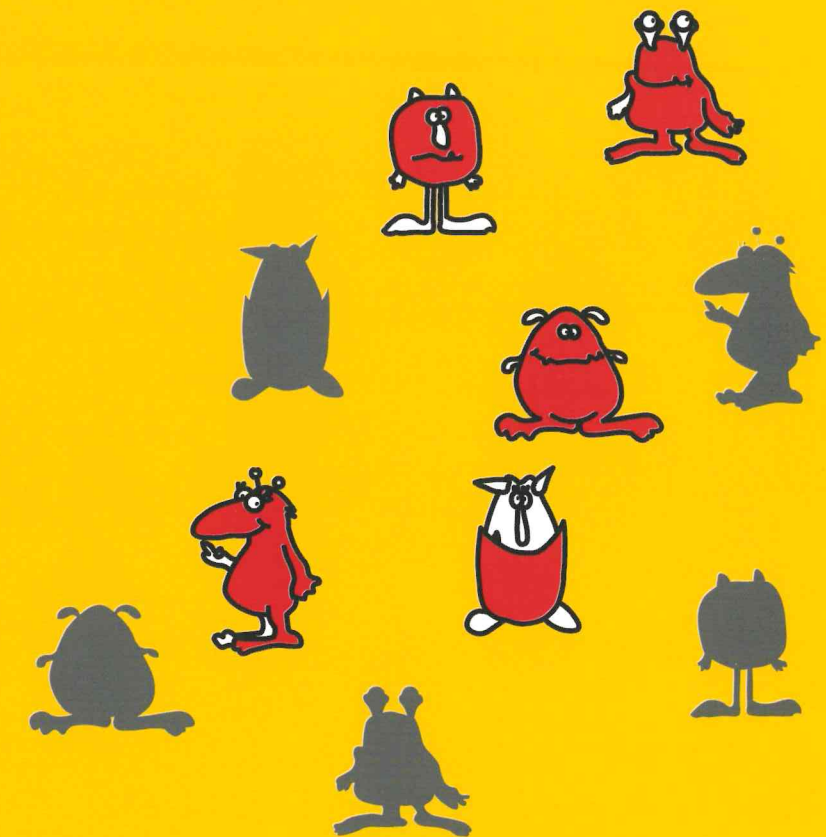
Kreis Groß-Gerau
Bildung und Schule
Wilhelm-Seipp-Str. 4
64521 Groß-Gerau
Tel. 06152 989-0
schulverwaltung@kreisgg.de



Für Kinder
und Erwachsene

SCHULWEGPLAN

Erich-Kästner-Schule · Büttelborn / Klein-Gerau



Morgens an der Straßenkreuzung
welcher Schatten gehört zu welchem
Schulanfänger-Monster

BESSER ZUR SCHULE

ERICH-KÄSTNER-SCHULE LEGENDE

- Schulgebäude
- Schulkindertbetreuung
- Hauptstraßen mit mehr Autoverkehr
- Verkehrsberuhigter Bereich (Spielstraße)
- Öffentliche Gebäude
- Überquerungshilfen
- Ampel
- Beschränkter Bahnübergang
- empfohlener Schulweg
- vorgeschlagene Treffpunkte für Laufgemeinschaften
- Sportplatz, Spielplatz
- Eisenbahn
- Grünfläche, Park, Friedhof
- Kirche
- Haltestelle

Hier ist erhöhte Aufmerksamkeit erforderlich !

- 1** Morgens ist vor der Schule viel los !
Pass gut auf und schau nach den Autos !
- 2** Auf der Hauptstraße fahren die Autos oft zu schnell.
Pass gut auf beim Überqueren der Straße !
- 3** Die Ampel wird von Autofahrern manchmal übersehen.
Schau gut beim Überqueren, auch wenn Grün ist !
- 4** Die Schranke am Bahnhof ist oft lange geschlossen.
Geh lieber durchs Gaßtreppchen.
- 5** Am Kurt-Schumacher-Ring fahren Autos oft schnell.
Schau aufmerksam beim Überqueren der Straße !
- 6** Im Gaßtreppchen ist es dunkel und eng. Am besten gehst Du hier gemeinsam mit Freunden.

Beauftragung durch: ivm GmbH, Fachzentrum Schulisches Mobilitätsmanagement
 Fachliche Begleitung und Umsetzung: Mobilitätslösung,
 Inhaltliche Bearbeitung: Arbeitsgruppe der Erich-Kästner-Schule
 Darmstadt, März 2020

Ich wünsche euch eine schöne Schulzeit und bleibt gesund !

